

Головний вхід до будівлі суду по вул. Б.Хмельницького № 44-А



Вхід до канцелярії у будівлі суду по вул. Б.Хмельницького № 44-А



Інформаційна табличка про графік роботи канцелярії суду виконана збільшеним шрифтом з дублюванням інформації у тактильному вигляді та шрифтом Брайля

Інформаційний стенд у приміщенні канцелярії виконаний збільшеним шрифтом та у контрастному співвідношенні кольорів



Прохід у внутрішній двір суду, а саме: до будівель по вул. Б. Хмельницького №№ 44-Б, 44-В, 44-А (вхід з двору) з інформаційним покажчиком напрямку руху до корпусів суду, виконаним збільшеним шрифтом з дублюванням інформації у тактильному вигляді та шрифтом Брайля



Службовий вхід до будівлі по вул. Б. Хмельницького № 44-А (з двору)



Кнопка виклику з переговорним пристроєм поруч із службовим входом до будівлі по вул. Б. Хмельницького № 44-А (з двору)



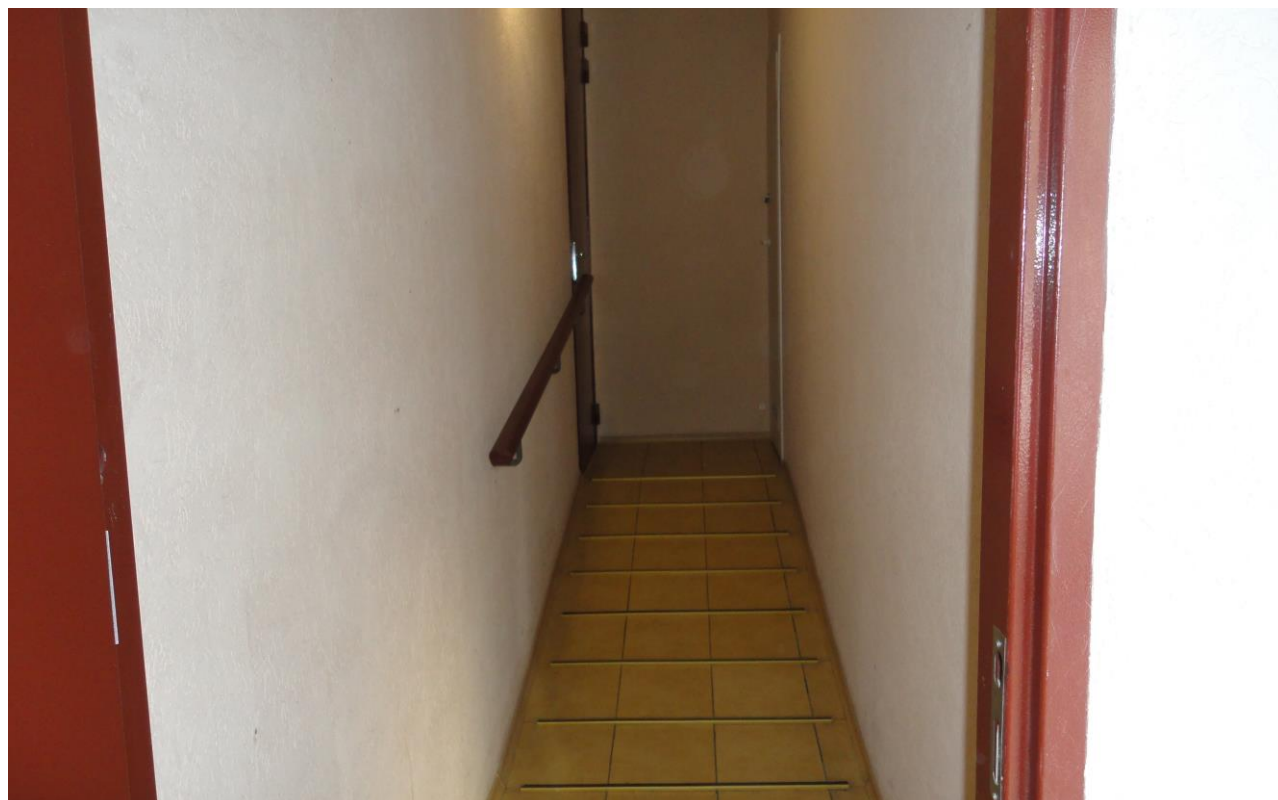
Вхід до будівлі по вул. Б. Хмельницького № 44-Б
Місце для паркування автомобілів людей з інвалідністю



Головний вхід до будівлі по вул. Б. Хмельницького № 44-В. Інформаційна табличка про графік роботи громадської приймальні виконана збільшеним шрифтом з дублюванням інформації у тактильному вигляді та шрифтом Брайля



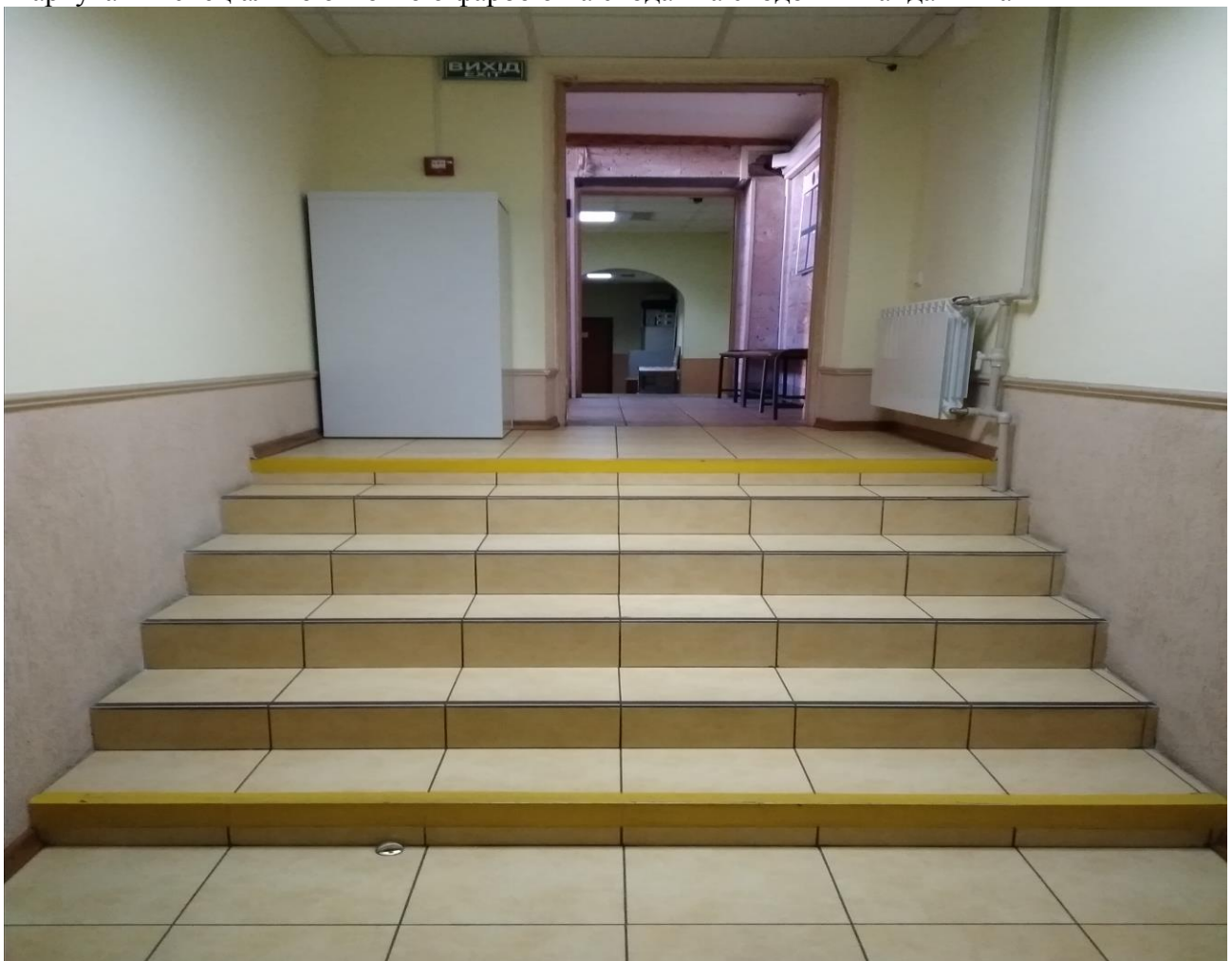
Будівля суду по вул. Б. Хмельницького № 44-В має також службовий вхід із внутрішнім пандусом, який веде до залу судового засідання (кімнати для ознайомлення з матеріалами справ) на 1 поверсі будівлі



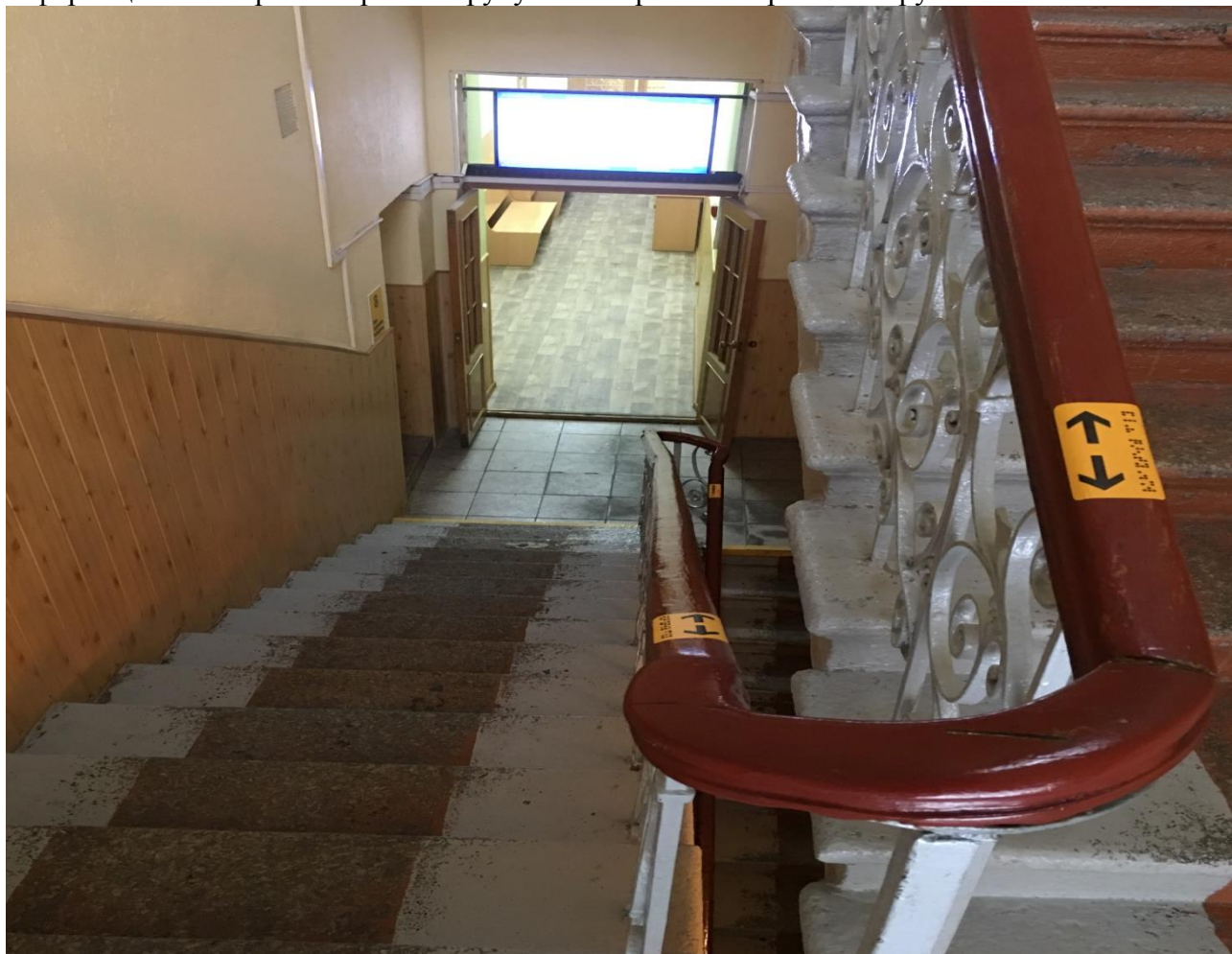
Кімната для ознайомлення з матеріалами справ з інформаційною табличкою, виконаною збільшеним шрифтом з дублюванням інформації у тактильному вигляді та шрифтом Брайля, на 2 поверсі будівлі



Маркування спеціальною жовтою фарбою на сходах та сходових майданчиках



Інформаційні стікери з напрямком руху та номерами поверхів на поручнях



Інформаційні таблички, виконані збільшеним шрифтом з дублюванням інформації у тактильному вигляді та шрифтом Брайля





Зал судового засідання, обладнаний спеціальною документ-камерою. За допомогою проектору, який відображає документ, усім учасникам судового процесу, у тому числі людям з вадами слуху, одночасно забезпечується можливість його візуальної оцінки.

