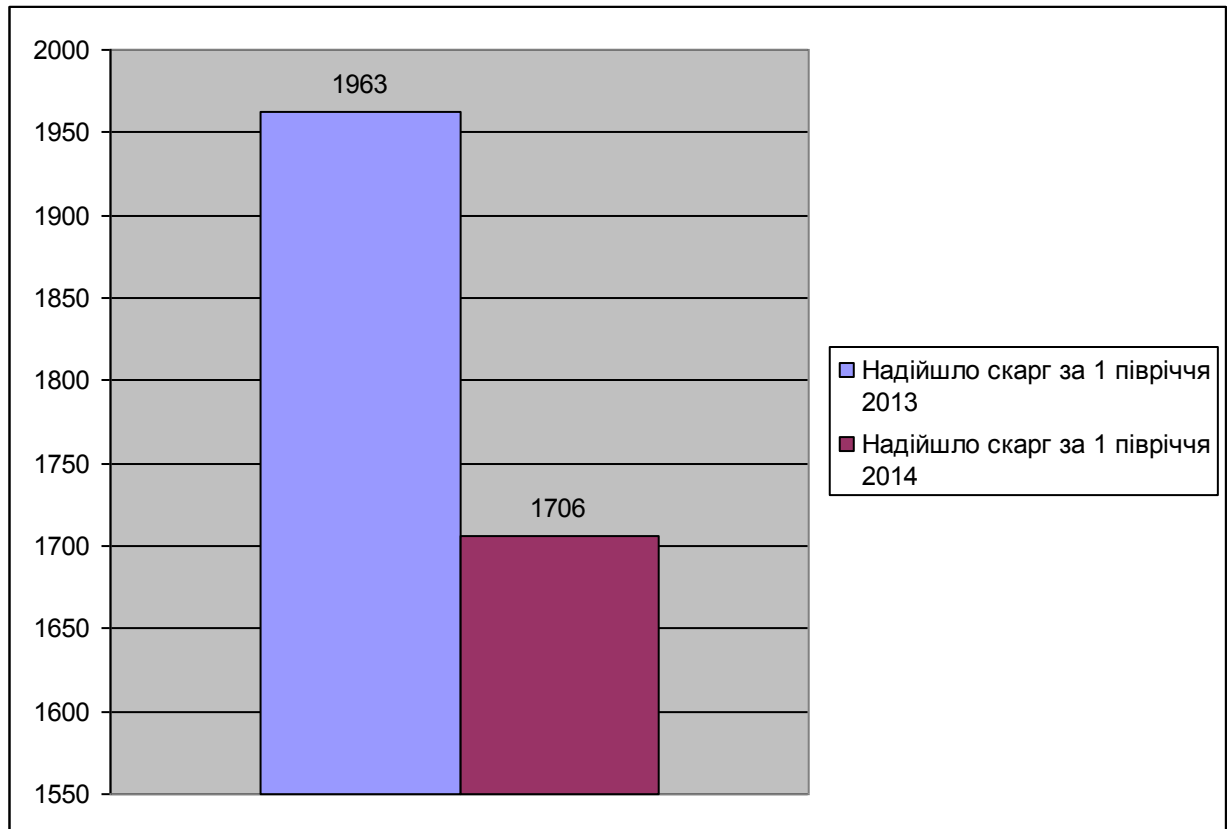


# Узагальнений статистично-факторний аналіз показників судової статистики Харківського апеляційного господарського суду

## 1. Характеристика тенденцій динаміки основних показників господарського судочинства.

За перше півріччя 2014 року до Харківського апеляційного господарського суду надійшло 1706 скарг проти 1963, що надійшли у першому півріччі 2013 року, тобто кількість скарг зменшилась на 13%.

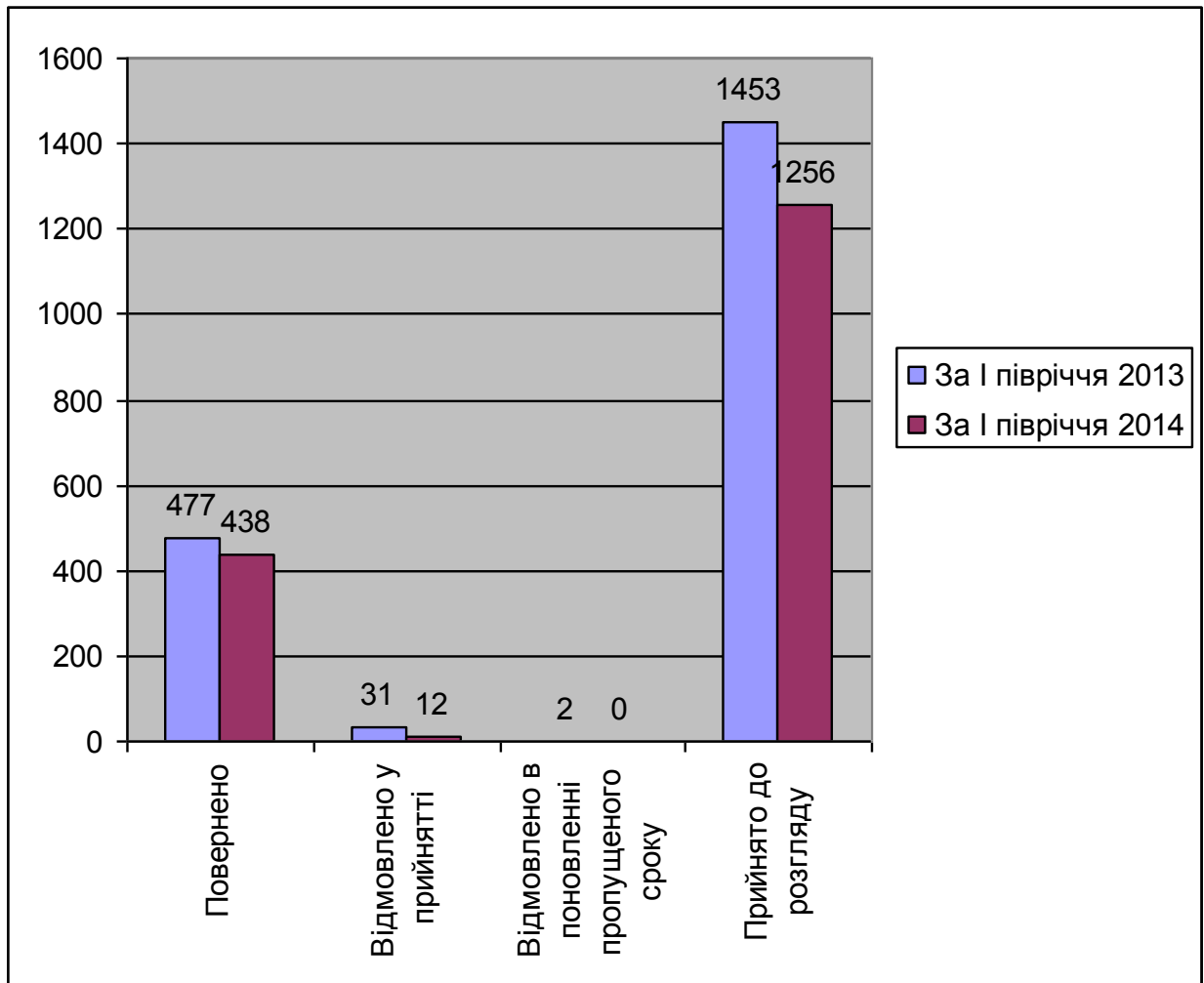
Діаграма №1



З вказаної кількості одержаних скарг було повернено 450 (проти 510 у аналогічний період 2013р., тобто на 11,76% менше), у прийнятті 12 (проти 31 у 2013р.) скарг було відмовлено, відмовлено в поновленні пропущеного строку по 0 скаргам (проти 2 у 2013р.). Таким чином, у першому півріччі 2013 кількість скарг, у прийнятті яких було відмовлено, зменшилась на 63%.

За перше півріччя 2014 року порушено апеляційне провадження по 1257 скаргах. 1453 справи прийнято до апеляційного провадження за аналогічний період 2013 року.

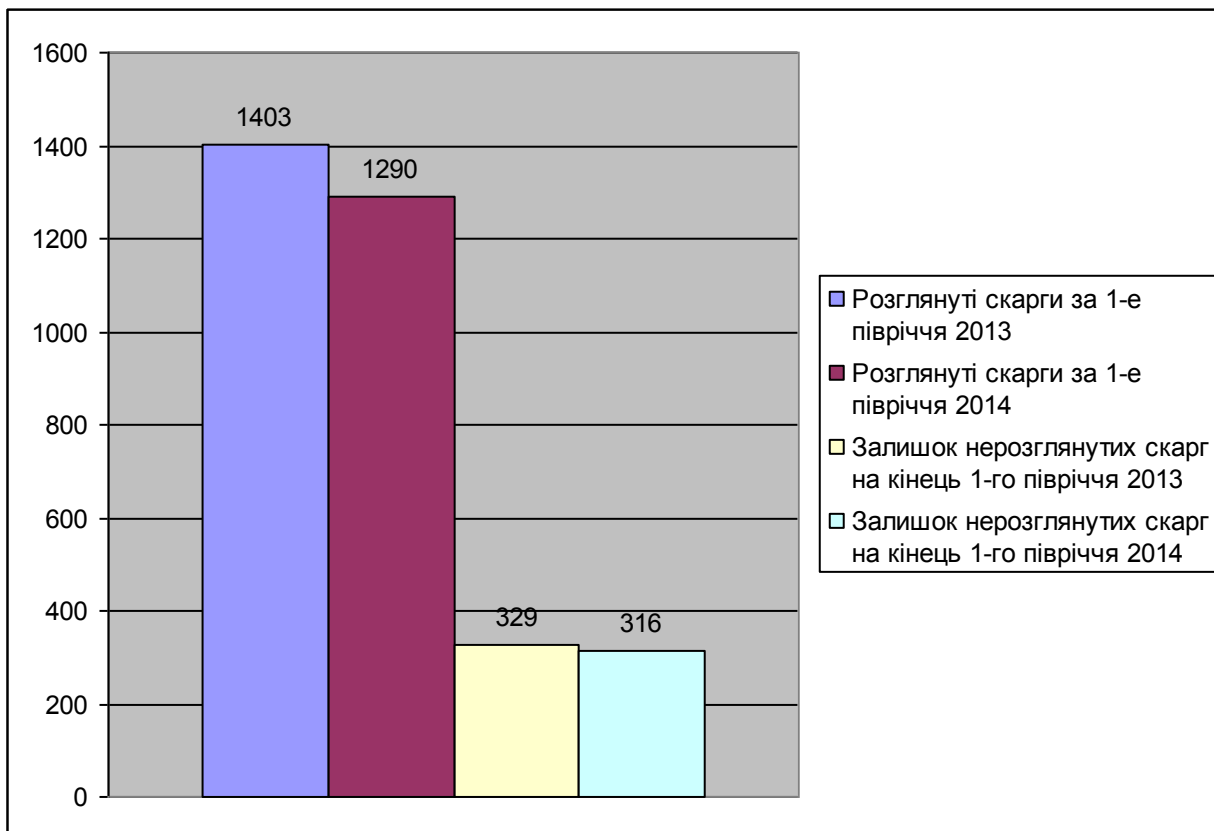
Діаграма №2



У звітному періоді судом розглянуто 1290 скарги проти 1403 за аналогічний період 2013 року, тобто на 8,06% менше.

Залишок нерозглянутих скарг на кінець першого півріччя 2014 року склав 316 скарг, що на 3,95% менше ніж кількість нерозглянутих скарг за аналогічний період 2013 року – 329.

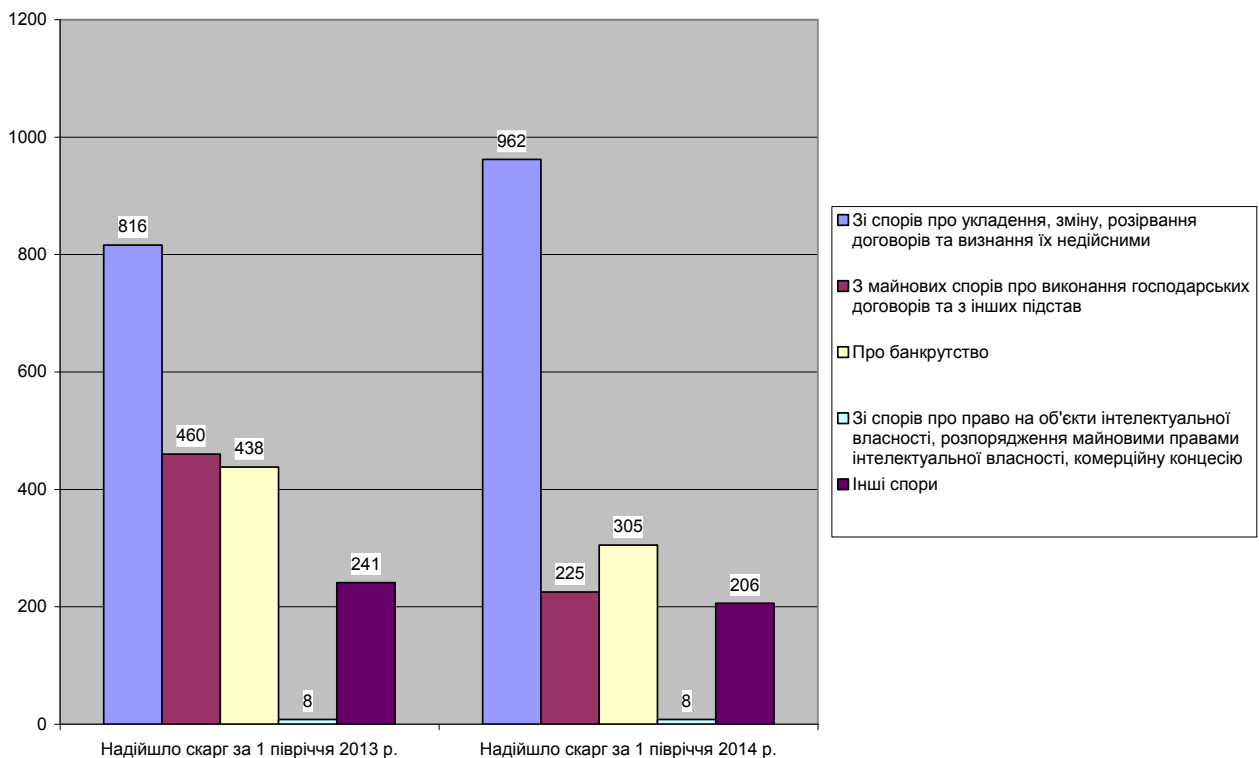
Діаграма №3



У таблиці нижче та на діаграмі №4 наведені дані надходження скарг протягом звітного періоду за основними категоріями спорів у порівнянні з аналогічним періодом минулого року.

Категорія спору	Надійшло скарг за 1 півріччя 2013 р.	Надійшло скарг за 1 півріччя 2014 р.	Змінення (відносно даних за 2013 р.)
Зі спорів про укладення, зміну, розірвання договорів та визнання їх недійсними	816	962	+17,9%
З майнових спорів про виконання господарських договорів та з інших підстав	460	225	-51%
Про банкрутство	438	305	-30%
Зі спорів про право на об'єкти інтелектуальної власності, розпорядження майновими правами інтелектуальної власності, комерційну концесію	8	8	-
Інші спори	241	206	-14,5%

Діаграма №4



## 2. Характеристика структури масиву переглянутих судових рішень в апеляційному порядку за основними категоріями справ та видами спорів.

Дані щодо справ, по яких апеляційне провадження було закінчене, наведені у таблиці нижче.

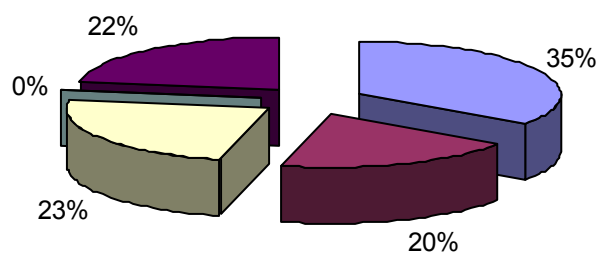
Категорія спору	Закінчено провадження за 1 півріччя 2013 р.	Закінчено провадження за 1 півріччя 2014 р.	Різниця (відносно даних за 2013 р.)
Зі спорів про укладення, зміну, розірвання договорів та визнання їх недійсними	463	683	+47,5%
З майнових спорів про виконання господарських договорів та з інших підстав	262	188	-28,2%

Про банкрутство	314	223	-29%
Зі спорів про право на об'єкти інтелектуальної власності, розпорядження майновими правами інтелектуальної власності, комерційну концесію	5	3	-40%
З інших спорів	299	126	-57,9%

В діаграмах №5 та №6 наведено структуру всіх справ, провадження по яких закінчено у першому півріччі 2013 та у першому півріччі 2014 роках, у розрізі категорій спорів.

Діаграма №5

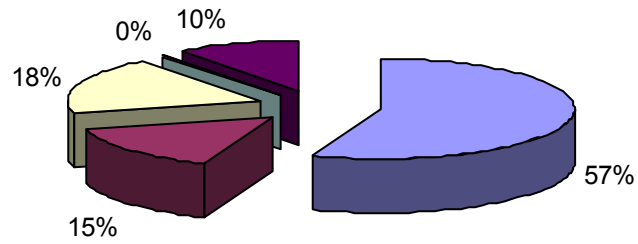
Закінчено провадження за 1 півріччя 2013 р.



<input type="checkbox"/>	Зі спорів про укладення, зміну, розірвання договорів та визнання їх недійсними
<input type="checkbox"/>	З майнових спорів про виконання господарських договорів та з інших підстав
<input type="checkbox"/>	Про банкрутство
<input type="checkbox"/>	Зі спорів про право на об'єкти інтелектуальної власності, розпорядження майновими правами інтелектуальної власності, комерційну концесію
<input type="checkbox"/>	Інші спори

Діаграма №6

Закінчено провадження за 1 півріччя 2014 р.



- Зі спорів про укладення, зміну, розірвання договорів та визнання їх недійсними
- З майнових спорів про виконання господарських договорів та з інших підстав
- Про банкрутство
- Зі спорів про право на об'єкти інтелектуальної власності, розпорядження майновими правами інтелектуальної власності, комерційну концесію
- Інші спори